

Spécifications

Modèle	TZ-34/20
---------------	-----------------

Dimensions

Hauteur de travail* (max.)	12,36 m
Hauteur plancher (max.)	10,36 m
Hauteur d'accès au panier - position déployée	0,16 m
Portée horizontale	5,59 m
Portée horizontale - stabilisateur	4,09 m
Hauteur d'articulation	4,90 m
A Longueur panier	0,68 m
B Largeur du panier	1,12 m
C Hauteur machine – repliée	1,94 m
D Longueur machine repliée	5,50 m
E Largeur machine repliée	1,45 m
F Garde au sol	0,24 m
G Longueur - emprise stabilisateurs	3,26 m
H Largeur - emprise stabilisateurs	3,59 m

Productivité

Capacité de charge - standard	200 kg
Capacité de charge - panier rotatif	181 kg
Panier avec mise à niveau automatique	standard
Panier rotatif en option	90° manuelle
Précâblage 220V dans le panier	standard
Rotation de tourelle	359° en discontinu
Capacité de mise à niveau	11°
Vitesse de remorquage	97 km/h
Poids sur attelage**	74 kg
Freins de remorquage et de stationnement	standard
Contrôles	Système de vitesse variable
Taille des pneus	185R - 14C
Attelage	Boule de 5,08 cm

Alimentation

Alimentation	24V DC (quatre batterie 6V 225 Ah)
Capacité réservoir hydraulique	14,57 L
Capacité système hydraulique	17 L

Émissions sonores et niveau de vibration

Niveau de pression acoustique (au sol)	<70 dBA
Niveau de pression acoustique (au panier)	<70 dBA
Vibration	<2,5 m/s ²

Poids**

Machine de base	1 438 kg
Variation du poids en fonction des options	
Barre anti-encastrement :	+ 15 kg
Roue de secours :	+ 27 kg

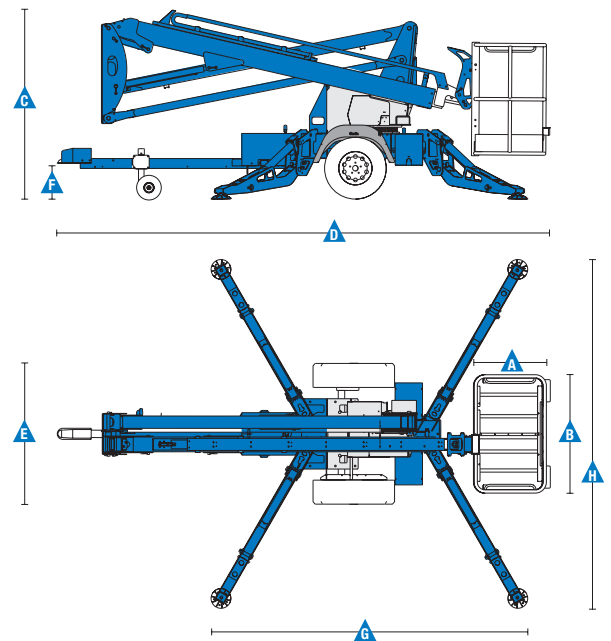
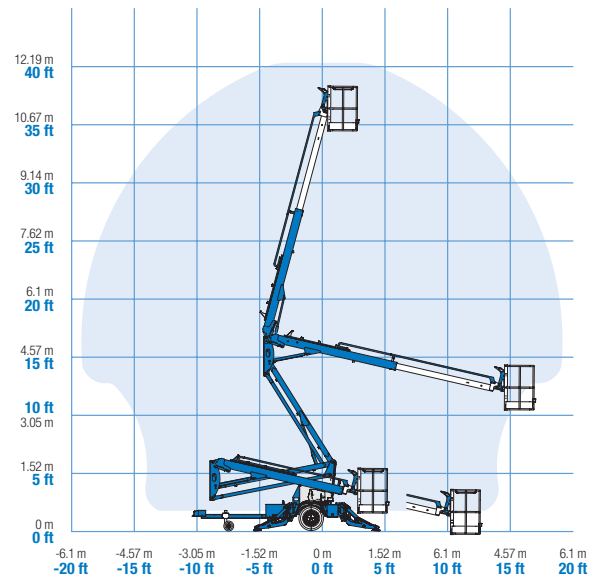
Conformité aux normes

Directive UE : 2006/42/CE - Machines (refonte EN280:2013); 2004/108/CE (CEM) ; 2006/95/EC (LVD) 2000/14/EC (niveau sonore extérieur)


* Hauteur de travail = Hauteur de plancher + 2 m.

** Le poids varie en fonction des options et des normes des pays où la machine est livrée.

Courbe de travail TZ 34/20



Caractéristiques

Caractéristiques standard	Configuration simple selon vos besoins	Options et accessoires
<p>Dimensions</p> <ul style="list-style-type: none"> • Hauteur de travail 12,36 m • Portée horizontale 5,59 m • Capacité de charge jusqu'à 227 kg <p>Productivité</p> <ul style="list-style-type: none"> • Courbe de travail parfaite et excellente portée horizontale • Rallonge de flèche • Panier avec mise à niveau automatique • Système de commande de vitesse variable • Pré câblage 220 V dans le panier • Stabilisateurs hydrauliques • Système de mise à niveau automatique à 11° • Verrouillage des stabilisateurs • Frein de stationnement manuel • Freins de remorquage hydrauliques • Valve de descente manuelle de la nacelle • Boule d'attelage de 5,08 cm • Barre d'attelage • Roues jockey simples • Tourelle rotative en discontinu sur 359° • Batteries d'accès facile • Compteur horaire • Alarme /capteur de dévers • Fourreaux pour fourches de chariots • Indicateurs à voyants lumineux pour stabilisateurs • Cales de roues • Roue de secours • Indicateur de charge des batteries (BCI) • Système de surcharge répondant à la norme CE EN 280 • Connecteur de télématiques 	<p>Panier</p> <ul style="list-style-type: none"> • Panier en aluminium 0,68 x 1,12 m • Panier avec rotation manuelle à 90° ⁽¹⁾ <p>Alimentation</p> <ul style="list-style-type: none"> • Alimentation 24V DC <p>Attelage</p> <ul style="list-style-type: none"> • Boule de 5,08 cm <p>Pneus</p> <ul style="list-style-type: none"> • 185 R14C • Roues jockey doubles (en option) 	<p>Productivité</p> <ul style="list-style-type: none"> • Pré-câblage 220 V dans le panier (avec fiche, prise, et disjoncteur différentiel sur demande) • Track & Trace ⁽²⁾ (unité GPS avec géolocalisation machine et informations travaux en cours) • Thermostat basse température • Patins non marquants pour stabilisateurs non marquants • Barre anti-encastrement ⁽³⁾ • Klaxon • Feux à éclats • Porte tubes fluorescents • Plateau à outils
		
<p>Alimentation</p> <ul style="list-style-type: none"> • Alimentation 24V DC (quatre batterie 6V 225 Ah) 		

⁽¹⁾ Option montée en usine uniquement
⁽²⁾ Abonnement 2 ans compris
⁽³⁾ Obligatoire pour la France, le Danemark, les Pays-Bas

France

1 rue Joseph Fourier 28008 Chartres, N° Vert: 0805 110 730 Tel: + 33 (0)2 37 26 09 99 Fax: + 33 (0)2 37 26 09 98 Email AWP-InfoEurope@terex.com
 Rendez-vous sur www.genielift.com/fr/about-genie/locations pour obtenir la liste de nos sites.

Pays de fabrication et de distribution

Australie · Brésil · Caraïbes · Amérique Centrale · Chine · France · Allemagne · Italie · Japon · Corée · Mexique · Russie · Asie du Sud-Est · Espagne · Suède · Émirats Arabes Unis · Grande Bretagne · États-Unis

Les caractéristiques des produits et leurs prix sont susceptibles d'être modifiés sans préavis ni engagement. Les photos et/ou schémas qui illustrent cette brochure sont donnés à titre d'exemple. Il est impératif de consulter le manuel de l'opérateur pour toute instruction relative à l'utilisation correcte de cet équipement. Le non respect des instructions figurant dans le manuel de l'opérateur lors de l'utilisation de cet équipement, ou tout autre comportement irresponsable, peuvent entraîner des blessures graves voire mortelles. La seule garantie applicable et servant de référence pour les différents produits Genie est notre garantie contractuelle validée par nos services techniques. Aucune autre garantie orale ou écrite ne sera valable. Les produits et services listés peuvent être des marques déposées, des brevets, ou des noms déposés de Terex Corporation et/ou leurs filiales aux U.S.A. et dans beaucoup d'autres pays. Genie est une marque de commerce déposée de Terex South Dakota, Inc. © 2019 Terex Corporation.

